

開學聖餐禮拜

主理：陳尚仁牧師
司會：王永恩同學
翻譯：王愷傑同學

鋼琴：陳淑芬老師
鍵盤：葉慧仙同學
招待：邱永迪同學
彭潔恩同學

(有*記號請起立)

會眾聚集 敬拜上帝

序樂 O Worship the King / Carol Tornquist 司琴

宣召 司會：來啊！普天下當向上主歡呼，你們當以樂
意的心事奉主，當向祂大聲歌唱；

會眾：因為上主本為善，祂的慈愛存到永遠，
祂的信實直到萬代。

*聖詩 304「我欲謳嘍」(舊生唱 1-2 節，複歌全體) 會眾
303「主，我欲謳嘍祢」

*認罪的禱告

司會：上主向我們彰顯祂的慈愛，當我們還做罪人的時候，基督已經揀選卑微的我，並為我的罪死。所以，我們當勇敢地來到上主恩典的寶座前，求聖靈感化我，讓我們知罪、認罪，用誠實的心面對上主的聖潔，用謙卑懺悔的心，彼此饒恕。

會眾：(個人安靜 30 秒後，請三位同學禱告)

*赦罪的確據

主理：請聽這個福音的好消息。耶穌基督已經戰勝罪與死亡。我們因為受洗歸入主的名下，與主有生命之約。祂用寶血洗盡了我們所有的傷痛和傷害，用聖手遮蔽我，又用光覆蓋我們。

會眾：感謝上帝。

獻詩 以讚美的心 (p.3) 小詩班

聆聽回應 上帝話語

祈求聖靈光照的禱告

司 會

聖 經 約翰福音三：16、哥林多前書一：18—24

司 會

講 道 「十字架的能力與智慧」

主 理

祈 禱

主 理

* 回應詩 113 「我來朝見祢，救贖我的主」
(1、2、5 全；3 姐妹；4 弟兄)

會 眾

* 平安禮

會 眾

以感恩的心與基督同坐席

聖 餐 95 「我心仰望十字寶架」

主 理

369 「超過人心想像」

小 詩 班

奉 獻 370 「將才能聲音獻給主」(1、2 節)(p.3)(華)

會 眾

為「真福之家—精神障礙者會所」奉獻
(招待同學持奉獻袋走往台前時，請同學們主動站立預備唱奉獻詩，唱詩後做奉獻禱告。)

領受差遣 出去服事

歡 迎

陳尚仁院長

禱 告 二人一組彼此祝福

全 體

報 告

司 會

* 差遣詩 370 「將才能聲音獻給主」(第 3 節 2 次)(p.3)

會 眾

* 祝 禱

主 理

殿 樂 O Worship the King / Mark Hayes

司 琴

聖餐服事：阮介民牧師 魏連嶽老師
陳恆容牧師 錢玉芬老師

「真福之家」-精神障礙者會所

是由臺北市政府社會局與民間團體首次合作的精神障礙者社區服務方案，自 101 年 6 月起，委託財團法人伊甸社會福利基金會辦理，導入在美國已推行了六十多年的「會所模式」，服務設籍臺北市且領有身心障礙手冊或身心障礙證明的精神障礙朋友。以協助會員重拾自我價值、決心和信心。

詩歌默想

以讚美的心

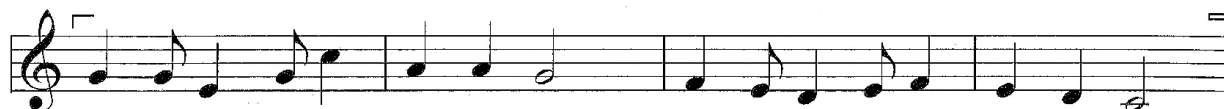
以讚美的心我們來到主面前，主奇妙作為我等讚嘆敬虔。
來高聲頌揚，讓喜樂歌聲充滿這地，我們齊來崇拜，不斷服事敬拜祢。
將各人生命獻上，時刻為主用，把握機會幫助人，如同尊榮我神。
以讚美的心我們來到主面前，主奇妙作為，我等讚嘆敬虔。
來高聲頌揚，讓喜樂歌聲充滿這地，我們齊來崇拜，不斷服事敬拜祢。
主，求賜我們恩典，成為忠實僕人；賜明亮的眼能清楚祢何等權能。
以讚美的心我們來到主面前，主奇妙作為我等讚嘆敬虔。
來高聲頌揚，讓喜樂歌聲充滿這地，我們齊來崇拜，不斷服事敬拜祢。

將才能聲音獻給主

♩ = c.108



1. 將 才 能 聲 音 獻 給 主， 心 感 動 喜 悅 大 歡 呼；
2. 主 基 督 叫 人 合 為 一， 聖 餐 中 表 明 這 道 理；
3. 主 耶 穌 呼 召 又 差 使， 在 疑 惑 世 界 結 果 實；



用 擘 餅 斟 酒 做 回 應， 將 耶 穌 模 範 做 見 證。
主 教 導 生 活 蒙 祝 福， 愛 在 言 行 中 真 表 露。
以 相 愛 分 享 酒 與 餅， 主，以 馬 內 利 遍 地 行。



主 耶 穌 復 活， 全 地 得 重 生， 傳 揚 真 道 真 餅 豐 盛